



# ODKRYTE PIĘKNO – *odnaleziona tożsamość*

OSOBA NIEPEŁNOSPRAWNA W OBIEKTYWIE



PROFESJONALNA SESJA FOTOGRAFICZNA





*Choćbyśmy cały świat przemierzyli w poszukiwaniu Piękna,  
nie znajdziemy go nigdzie, jeśli nie nosimy go w sobie.*

Ralph Waldo EMERSON

- Projekt i druk albumu:** Yanaka Vision Spółka z ograniczoną odpowiedzialnością  
ul. Wojska Polskiego 11  
41-400 Mysłowice
- Ilustracje:** Justyna Trzaska
- Zdjęcia artystyczne:** Przedsiębiorstwo Handlowo – Usługowe TIGER Michał Sikorski  
ul. Ludwika Mierosławskiego 27  
80-430 Gdańsk
- Zdjęcia reportażowe:** Anna Policińska (uczestniczki PŚDS w Mińsku Mazowieckim oraz DPS św. Józefa w Mieni)  
Ewelina Serbiak (uczestniczki ŚDS przy MOPR w Siedlcach )
- Kontakt:** Powiatowy Środowiskowy Dom Samopomocy  
ul. Gen. K. Sosnkowskiego 43  
05-300 Mińsk Mazowiecki
- Nakład:** 250 egz.
- Fryzury i makijaż:** Magdalena Biernasiewicz Usługi fryzjerskie i kosmetyczne „MADLEN”,  
ul. 1-go PLM „Warszawa” 5/5  
05-300 Mińsk Mazowiecki
- Stylizacja fryzur i uczesanie:** Magdalena Biernasiewicz, Kamila Trzmiel, Monika Ćwik  
Makijaż: Lena Kniej

Specjalne podziękowania dla Pani Martynej Bastjan, właścicielki butiku  
**„TINA WOMEN'S FASHION”, Mińsk Mazowiecki, ul. Traugutta 30,**  
za nieodpłatne użyczenie ubiorów do sesji fotograficznej.

*Album przeznaczony jest do bezpłatnej dystrybucji.*

Mińsk Mazowiecki | 2011 rok





**KAPITAŁ LUDZKI**  
NARODOWA STRATEGIA SPÓJNOŚCI



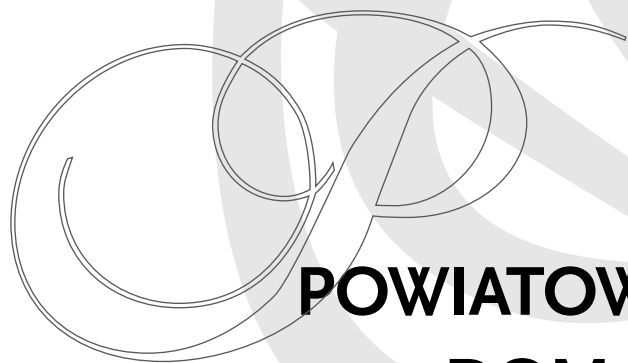
**UNIA EUROPEJSKA**  
EUROPEJSKI  
FUNDUSZ SPOŁECZNY



Album został przygotowany i wydany w ramach projektu pn.:

**„Niepełnosprawni – pełnoprawni obywatele”**,

współfinansowanego z Europejskiego Funduszu Społecznego  
w ramach Programu Operacyjnego Kapitał Ludzki, Priorytet VII „Promocja integracji społecznej”,  
Działanie 7.2 „Przeciwdziałanie wykluczeniu i wzmocnienie sektora ekonomii społecznej”,  
Poddziałanie 7.2.1 „Aktywizacja zawodowa i społeczna osób zagrożonych wykluczeniem społecznym”,  
realizowanego przez Powiatowy Środowiskowy Dom Samopomocy w Mińsku Mazowieckim



## **POWIATOWY ŚRODOWISKOWY DOM SAMOPOMOCY**

*jest dziennym ośrodkiem wsparcia dla osób niepełnosprawnych intelektualnie.  
Głównym zadaniem Domu jest rozwijanie umiejętności psychofizycznych Uczestników  
niezbędnych do samodzielnego funkcjonowania w społeczeństwie.*



**ODKRYTE PIĘKNO**  
– *odnaleziona tożsamość*

OSOBA NIEPEŁNOSPRAWNA  
W OBIEKTYWIE

PROFESJONALNA SESJA FOTOGRAFICZNA



## Kilka słów o sesji

*„– Przybył nowy łabędź! Ten nowy jest najpiękniejszy... Taki młody i piękny! A stare łabędzie pochylały przed nim głowy. Wtedy ptak, uradowany, ale i speszony, schował głowę pod skrzydła i sam nie wiedział, co się z nim dzieje; był zbyt szczęśliwy, ale wcale nie dumny, gdyż dobre serce nie bywa nigdy pyszne; myślał o tym, jak go prześladowano i wyszydzano, i słuchał, jak wszyscy teraz mówili, że jest najpiękniejszy ze wszystkich pięknych ptaków.*

*Zaszumiaty skrzydła młodego łabędzia, podniosła się smukła jego szyja i zawołał z głębi serca:  
– Nawet nie marzyłem o takim szczęściu wówczas, kiedy byłem tylko brzydkim kaczątkiem!”*

Jedną z najbardziej wzruszających baśni Hansa Chrystiana Andersena pt. „Brzydkie Kaczątko”, jest dziś najpiękniejszą metaforą tego, co na początku grudnia 2011 r. wydarzyło się w Powiatowym Środowiskowym Domu Samopomocy za sprawą sesji fotograficznej „Odkryte piękno – odnaleziona tożsamość” - osoba niepełnosprawna w obiektywie, realizowanej w ramach projektu pn.: „Niepełnosprawni – pełnoprawni obywatele”, współfinansowanego przez Unię Europejską.

Wszystko zaczęło się na przełomie sierpnia i września.

Piętnaście kobiet, Uczestniczek Powiatowego Środowiskowego Domu Samopomocy w Mińsku Mazowieckim, Środowiskowego Domu Samopomocy przy MOPR w Siedlcach i Domu Pomocy Społecznej św. Józefa w Mieni, podjęło trud przełamania stereotypu postrzegania osoby niepełnosprawnej wyłącznie przez pryzmat jej niepełnosprawności – odsuniętej na margines życia społecznego. Zdobyło się na odwagę zmanifestowania swojego prawa do godności i równego traktowania. Odważyło się przed obiektywem aparatu fotograficznego pokazać część siebie oraz swojej przynależności do miasta, w którym toczy się ich codzienne życie. Nie bez przyczyny piszemy tu o trudzie i odwadze naszych bohaterki: „*Chcę popłynąć do nich, do tych królewskich ptaków! Na pewno mnie zadziobią na śmierć, gdy ja, taki brzydki, odważę się do nich zbliżyć...*”

– obawia się Brzydkie Kaczątko, ale po chwili dodaje przetamując lęk: „*nic to mnie nie obchodzi*”.

Dla całej ekipy praca przy sesji była bardzo emocjonująca. Wszyscy mieli świadomość wyjątkowości przedsięwzięcia. Zaskoczone i w pierwszej chwili lekko onieśmiałe swoim nowym wyglądem dziewczęta dostarczały nam wielu wzruszeń. Praca przed obiektywem aparatu fotograficznego trwała po kilka godzin. Podziwialiśmy ofiarności i determinację naszych modelek. Metamorfoza, jaką przeszły – fryzura, makijaż, ubiór – dodały im pewności siebie. Nie bez znaczenia był też profesjonalizm i zaangażowanie fotografa oraz ciepłe i życzliwe podejście wszystkich członków ekipy.

**Za przyjemną atmosferę na planie zdjęciowym, życzliwość, delikatność i bezinteresowność składamy z tego miejsca w imieniu naszych Uczestniczek serdeczne podziękowania wszystkim, którzy pomogli nam w przeprowadzeniu sesji.**

Efekty tej pracy przerosły oczekiwania wszystkich. Zdjęcia posłużyły do wykonania tego albumu. Stanowiąc on będzie dla nas wspólną pamiątkę.

**Mama Agnieszki**  
terapeutka



# Aneta

– Osoba o tym imieniu nie stroni od towarzystwa. Jest wrażliwa na uroki krajobrazu i piękna wewnątrz domowych. Lubi spokój, zgodę i harmonię we własnym środowisku. Potrafi postępować jak dyplomata, choć zdarza się, że swoim naiwnym zachowaniem wszystko burzy



Aneta







STARA ZABUDOWA  
ul. Z. Kazikowskiego 12, Mińsk Mazowiecki





*„Najpiękniejszą wiosną  
jest piękno serca.”*

Nikolaus Lenau









*„Potrzebny jest czyjś uśmiech, aby samemu też się uśmiechnąć.”*

Pola Gajowiczyńska



# Aneta

To osoba mająca dobre maniery i szanująca osoby starsze. Lubi naukę i stale dąży do doskonałości, ale też potrafi się dobrze bawić. Lubi rządzić innymi ludźmi i podporządkowywać ich sobie.



Aneta





PAŁAC DERNAŁOWICZÓW  
ul. Warszawska 173, Mińsk Mazowiecki





*„Ludzie nie zostają tak po prostu zrzućeni  
na naszą planetę, zostają powierzeni innym.”*

Phil Bosmans









*„Tylko pierwszy krok jest trudny.”*

Deffand



# Magdalena

– To skrupulatna kobieta o analitycznym umyśle. Ma skłonności do narzucania swojej woli. Pomimo tego jest dyplomatką, przez co jedna sobie przyjaciół. Lubi dbać o swój wygląd, staranny makijaż i drogi ubiór.



*Magdalena*





PARK MIEJSKI  
Mińsk Mazowiecki





*„Człowiek jest nie tylko tym,  
kim wykazuje się w swoich czynach  
i słowach, lecz również tym o czym  
marzy w swoich tęsknotach”*

Paweł z Tarsu







EM



*„Ideały są jak gwiazdy. Jeśli nawet nie możemy ich osiągnąć, to należy się według nich orientować.”*

George Bernard Show



# Anna

– Jest ciepłą i serdeczną osobą. Posiada umiejętności naśladowcze, dzięki czemu łatwo odnosi sukcesy. Swoją pracę wykonuje solidnie, jest odpowiedzialna. Anna przepada za wykwintnymi potrawami oraz nastrojową muzyką.



Ania





MUZEUM 7. PUŁKU UŁANÓW LUBELSKICH  
ul. Gen. K. Sosnkowskiego 4, Mińsk Mazowiecki





*„Bądź dla innych słonecznym zegarem  
– odmierzaj dla nich tylko słoneczne godziny.”*

Małgorzata Stolarska





*L*



*„Dzień w którym się nie śmiałeś  
jest dniem straconym.”*

Phil Bosmans





# Agnieszka

– Osoba o tym imieniu jest wrażliwa oraz spokojna, z dużym poczuciem obowiązku. Cechuje ją odwaga, niezależność. Jest zawsze dobrą nauczycielką oraz wzorową matką. Kocha koty.

*Aga*







STARA ZABUDOWA  
ul Warszawska 92, Mińsk Mazowiecki





*„Życie to najbardziej zaskakująca bajka”*

Hans Christian Andersen







„Uśmiech jest jak słońce, które spędza  
chłód z ludzkiej twarzy.”

Wiktor Hugo





# Edyta

– Osoby o tym imieniu są uczuciowe i uparte. Mają zrównoważony charakter który pozwala im na właściwe osądzenie sytuacji. Mają dużą pewność siebie, choć rzadko ją okazują. Są bardzo wytrwałe w dążeniu do wybranego przez siebie celu.

*Edyta*







PAŁAC OGIŃSKICH  
Obecnie Rektorat Uniwersytetu Przyrodniczo – Humanistycznego  
ul Konarskiego 2, Siedlce



*„Serce człowieka to takie małe miejsce, na naszej ogromnej planecie. Jednak jedynie tutaj na świat przychodzi miłość.”*

Phil Bosmans









*„Największy sekret szczęścia  
to być w zgodzie ze sobą.”*

Bernard Fontenelles





– Jest osobą, która stale wyznacza sobie jakieś cele i wytrwale do nich dąży mimo przeciwności losu. Ewa jest również osobą bardzo ambitną, która zawsze osiąga sukces. Znaczenie imienia Ewa wskazuje również na to, że jest to osoba bardzo aktywna, która lubi zmiany, posiada mnóstwo energii, którą lubi wykorzystywać na różne sposoby.

*Ewa*







PAŁAC DERNAŁOWICZÓW  
ul. Warszawska 173, Mińsk Mazowiecki





*„Człowiek naprawdę posiada tylko to, co jest w nim.”*

Oscar Wilde







*„Każda minuta życia  
nosi w sobie własną rangę cudu  
i oblicze młodości wiekuistej.”*

Albert Camus





# Justyna

– To kobieta szlachetna, dobra, niezależna, która lubi kierować innymi. Jest osobą zorganizowaną w działaniu, utrzymuje szerokie kontakty społeczne. Nie cierpi, kiedy ktoś jej rozkazuje. Lubi ład i porządek. W miłości jest stała, a jednocześnie bardzo ostrożna.

*Justyna*







STARA ZABUDOWA  
ul Warszawska 92, Mińsk Mazowiecki





*„Radość z kwiatów – to resztki raju w nas.”*

Philip Otto Runge









*„Darem życia jest możliwość zachwyty.  
Darem zachwyty jest życie.”*

Anne Wilson Schaefer





# Beata

– Jest poważna i troskliwa. Czasami lubi rozkazywać, ale potrafi także wysłuchać. Ceni sobie spokój. W życiu kieruje się głównie uczuciami. Lubi przyrodę i dalekie podróże, toteż dosyć często przebywa poza domem.

*Beata*







WILLA HRABINY ŁUBIŃSKIEJ  
Obecnie siedziba Muzeum Ziemi Mińskiej i Towarzystwa Przyjaciół Mińska Mazowieckiego  
ul. Okrzei 16, Mińsk Mazowiecki



*„Są historie cichej dobroci i przyjaźni,  
tworzą je mali zazwyczaj ludzie.”*

Phil Bosmans









*„Czas nie płynie – czas trwa.”*

Miguel de Casanova





# Marta

– Jest kobietą niezależną, która lubi wolność myśli i słowa. Konsekwentnie dąży do wyznaczonego przez siebie celu. Potrafi zwalczyć wszelkie przeszkody, które stoją na jej drodze do osiągnięcia sukcesu. Ma dość zmienny charakter. Umie zrozumieć ludzką niedolę i podnieść na duchu. Marty są bardzo wierne w miłości.

*Marta*







WILLA HRABINY ŁUBIŃSKIEJ  
Obecnie siedziba Muzeum Ziemi Mińskiej i Towarzystwa Przyjaciół Mińska Mazowieckiego  
ul. Okrzei 16, Mińsk Mazowiecki



*„Im więcej posiadamy radości,  
tym doskonalsi jesteśmy.”*

Baruch Spinoza







*„Naprawdę istnieje tylko jedna radość:  
obcowania z ludźmi.”*

Antoine de Saint – Exupery





# Żaneta

– To osoba energiczna, przebojowa, pracowita i bardzo ambitna. Dobrze wie, czego chce od życia i stara się realizować swoje plany. Nie przejmuje się małymi niepowodzeniami, które spotyka na swojej drodze. Uwielbia błyszczeć w towarzystwie. Potrafi być bardzo pomocna i przyjazna.

*Zaneta*







STARA ZABUDOWA  
ul. Z. Kazikowskiego 12, Mińsk Mazowiecki



*„Miliardy istot żyje na ziemi,  
a każdy człowiek jest inny,  
niepowtarzalny.”*

Phil Bosmans







*„Prawdziwa siła człowieka tkwi nie w uniesieniach, lecz w niewzruszonym spokoju.”*

Lew Tołstoj





# Agnieszka

– Osoby mające tak na imię są wrażliwe oraz spokojne. Mają duże poczucie humoru oraz poczucie odpowiedzialności. Agnieszka często ma stały charakter i nie narzuca innym swojej woli. Jej główne cechy charakteru to: odwaga, niezależność w działaniu.

*Agnieszka*







PAŁAC DERNAŁOWICZÓW  
ul. Warszawska 173, Mińsk Mazowiecki





*„Nigdzie dobro nie mówi do nas piękniej i dobrotliwiej, niż w cichym świecie małych rzeczy.”*

Hans Margolius









*„Uroda cieszy tylko oczy,  
dobroć jest wartością trwałą.”*

Safona





# Emilia

– Osoba nosząca imię Emilia jest osobą stałą, która wytrwale dąży do tego, co sobie zaplanowała. Do wszystkiego dąży małymi krokami, a nie wywołując rewolucję. Tylko w domu rodzinnym czuje się dobrze i bezpiecznie. Chętnie również pomaga swoim bliskim i przyjaciołom, do obcych podchodzi z dystansem i rezerwą.

*Emilia*







PLAC PRZED PAŁACEM OGIŃSKICH  
Obecnie Rektorat Uniwersytetu Przyrodniczo – Humanistycznego  
ul. Konarskiego 2, Siedlce



*„Niewinność serca jest ozdobą  
i dziedzictwem kobiety.”*

Matthias Claudius







*„A niebo zostawmy im  
– Aniołom i wróblom.”*

Heinrich Heine

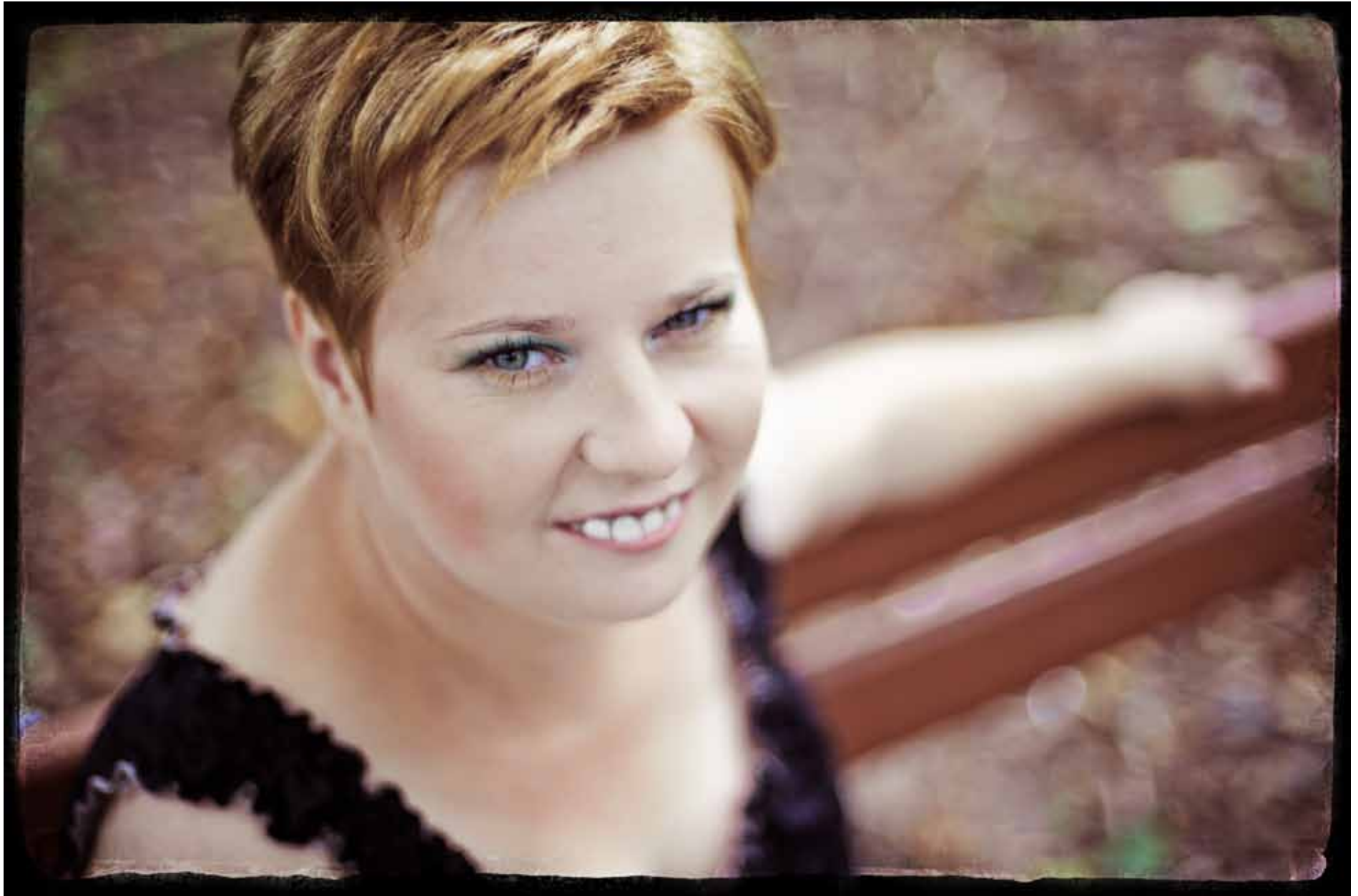




# Marta

– Osoby noszące imię Marta są osobami niezwykle praktycznymi i twardo stąpającymi po ziemi. Zawsze słuchają tylko i wyłącznie głosu rozsądku, a nie zawirowań serca. Są dobrymi organizatorkami czasu. Marty są osobami bardzo pogodnymi, rzadko na ich twarzy widać smutek

*Marta*







RATUSZ MIEJSKI „JACEK”  
ul. J. Piłsudskiego 1, Siedlce



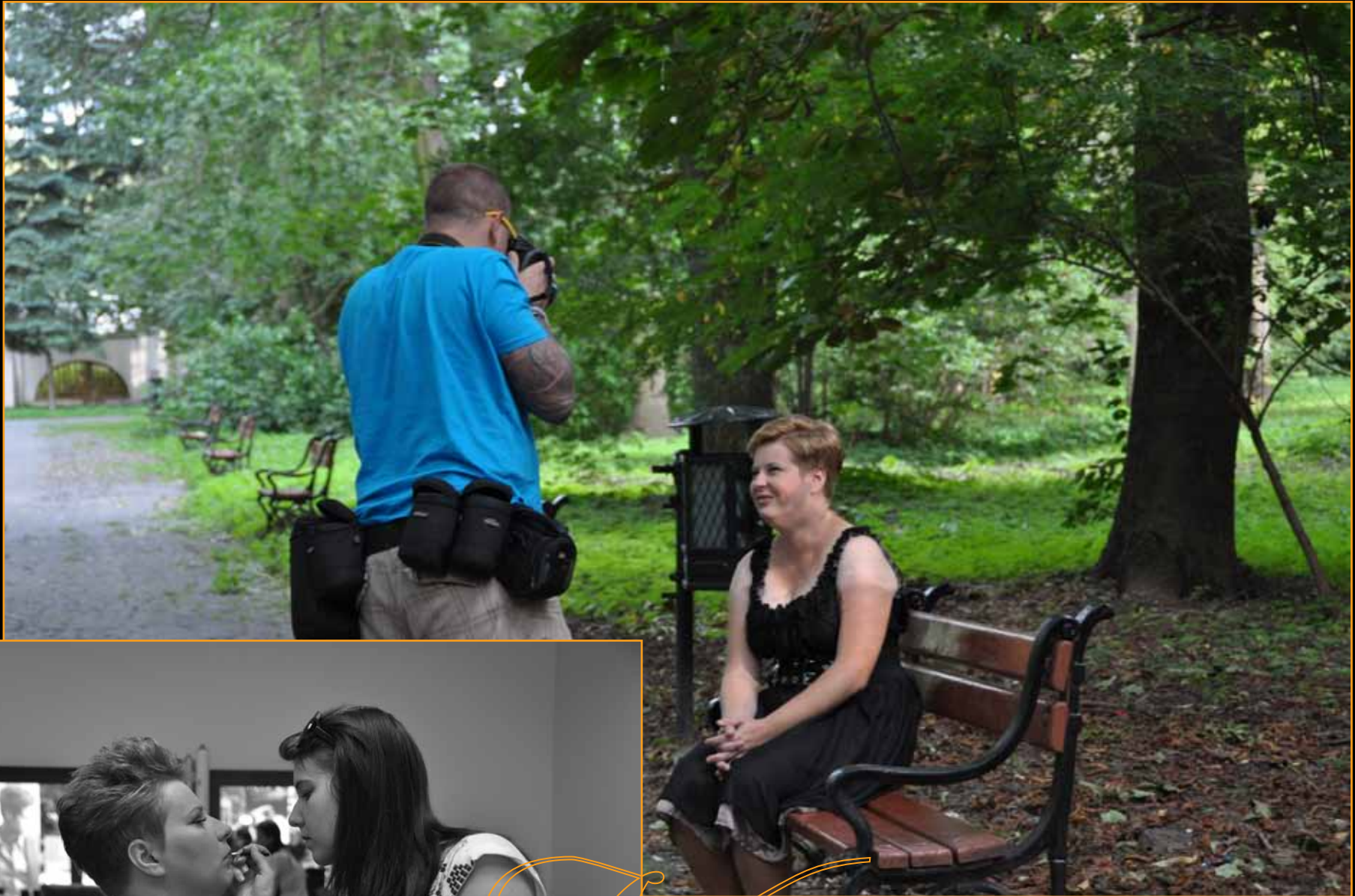
*Ważne jest wnętrze człowieka,  
to by być człowiekiem dla innych.”*

Phil Bosmans









*„Marzenia to odpoczynek od słów.”*

Wiktor Hugo





# Monika

– Monika jest kobietą spokojną, ceniącą ład i porządek. Lubi życie towarzyskie, ale też rodzinną sielankę. Pielęguje przyjaźń, jednak zdarza się jej zaniedbać samą siebie. Swoje sprawy osobiste zawsze odkłada na dalszy plan. Monika ma duże poczucie humoru.

*Monika*







MUZEUM 7. PUŁKU UŁANÓW LUBELSKICH  
ul. Gen. K. Sosnkowskiego 4, Mińsk Mazowiecki

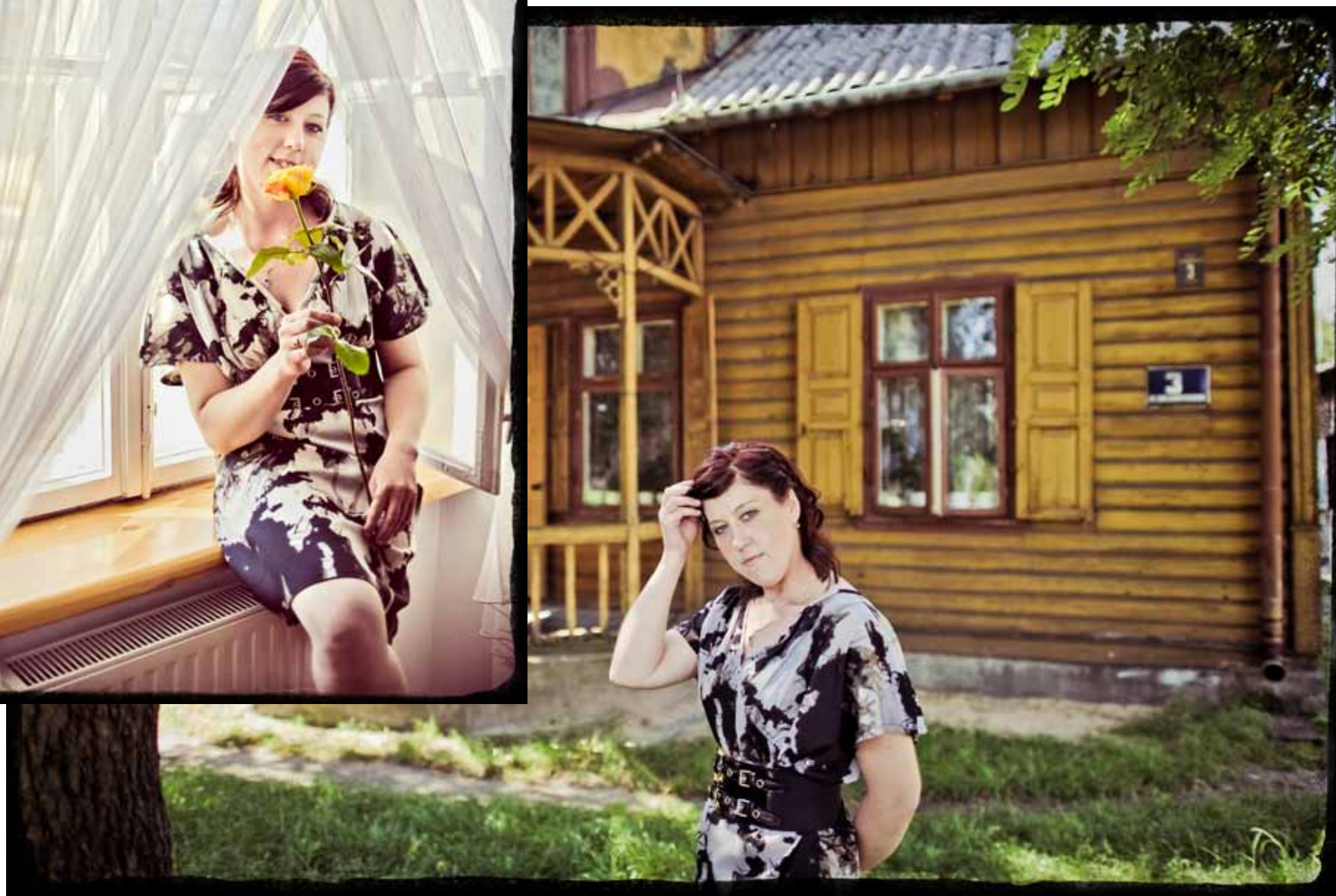


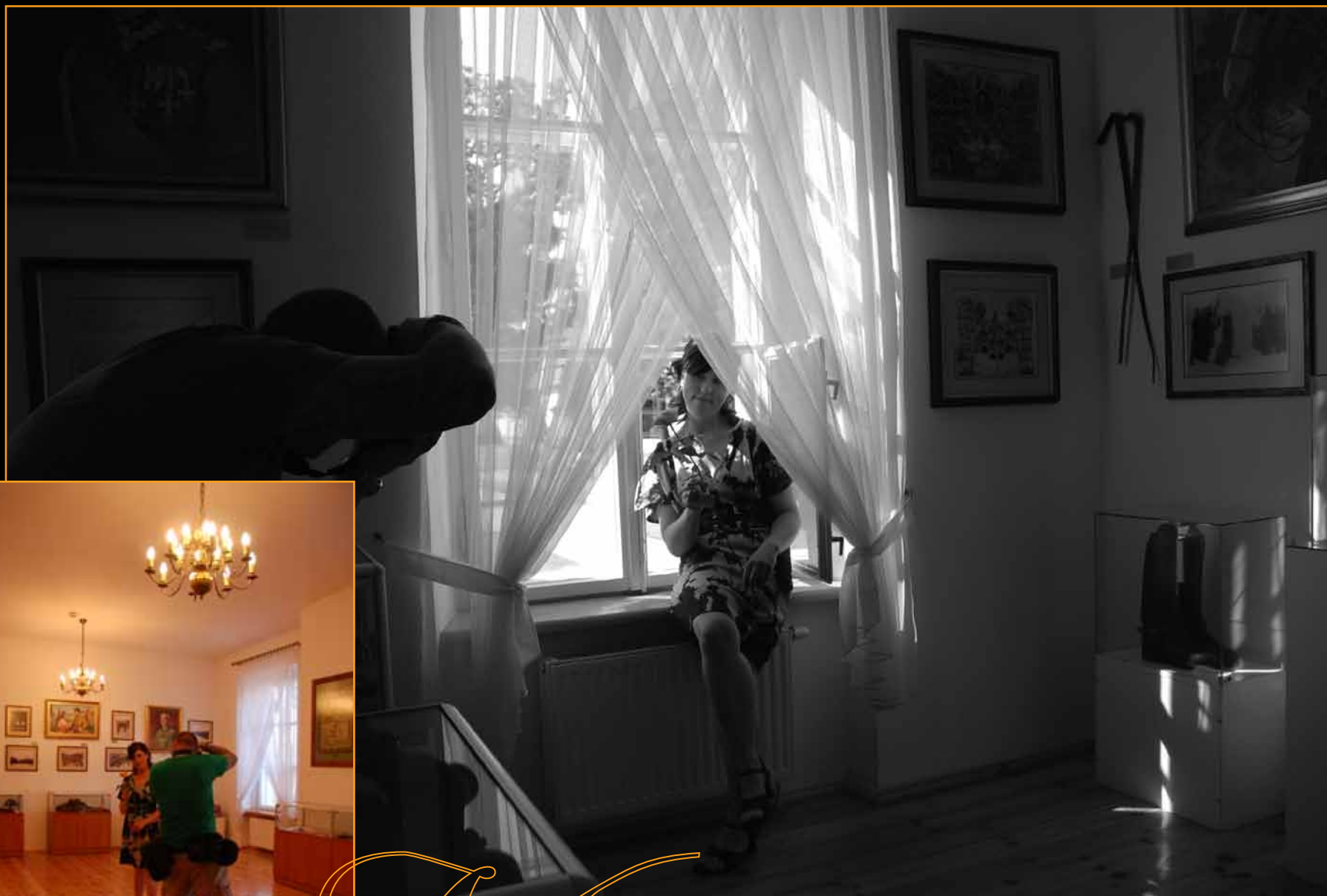


*„Pamięć jest jak liść jesienny, co zaszeleści przez chwilę  
na wietrze i znowu uśnie.”*

Khalil Gibran







*„W kroplach dni powszednich, tak samo jak w morzu całe niebo można zobaczyć.”*

Maria Dąbrowska







**KAPITAŁ LUDZKI**  
NARODOWA STRATEGIA SPÓJNOŚCI



**UNIA EUROPEJSKA**  
EUROPEJSKI  
FUNDUSZ SPOŁECZNY



Projekt realizowany pod honorowym patronatem  
Starosty Powiatu Mińskiego

Album przygotowano i wydano w ramach projektu  
pn.: „Niepełnosprawni – pełnoprawni obywatele”  
współfinansowanego przez Unię Europejską w ramach Europejskiego Funduszu Społecznego

**CZŁOWIEK – NAJLEPSZA INWESTYCJA**